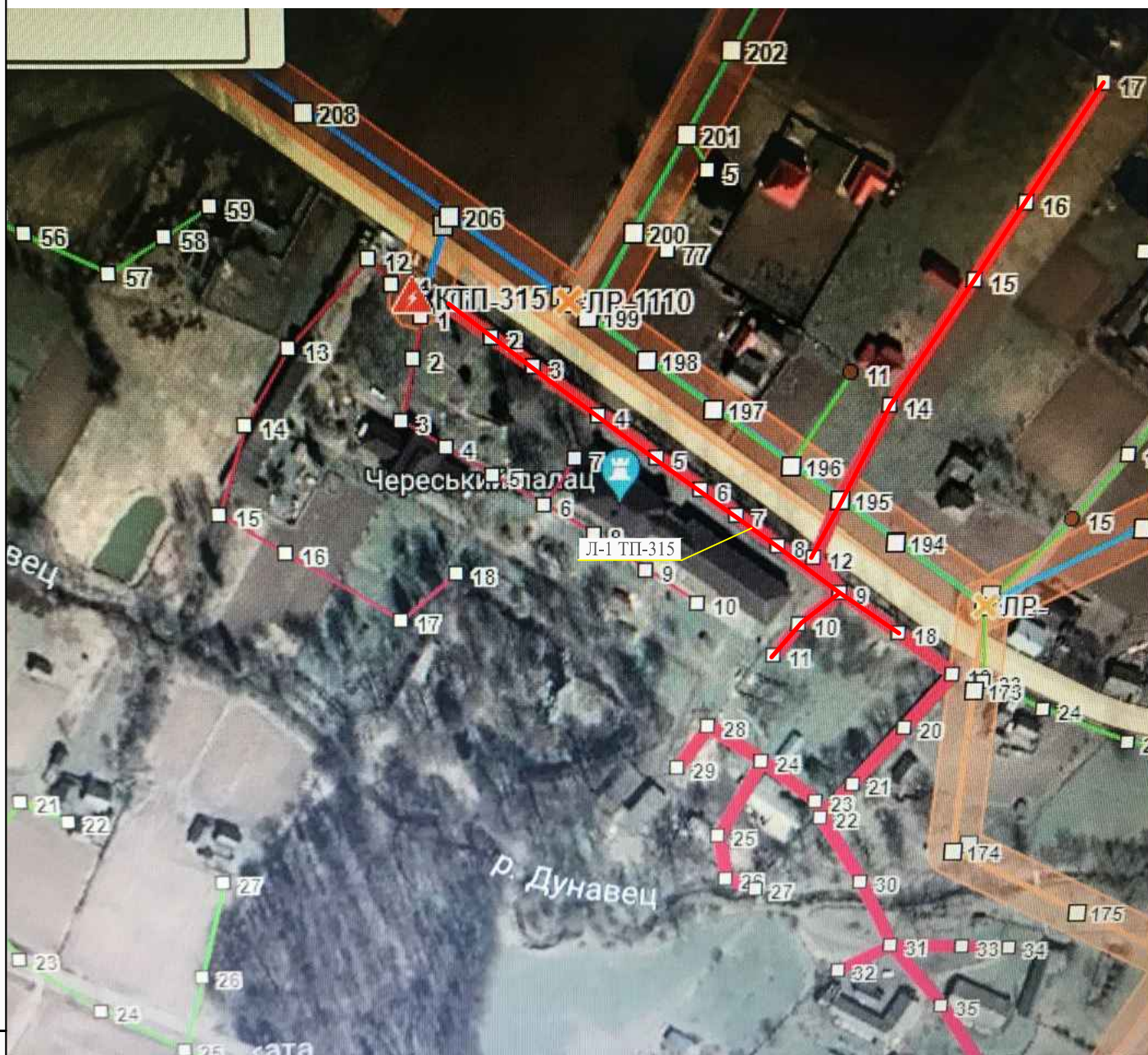


Ситуаційна схема підвісу ВОЛЗ в м. Сторожинець.



Умовні позначення:

- 155 - опора з/б ПЛ 10 кВ з позначенням номеру
- 55 - опора з/б ПЛ 0,4 кВ з позначенням номеру
- зТП-370 - Трансформаторна підстанція
- - ВОЛЗ ТОВ "ВЕЧІР ТЕЛЕКОМ", що підвішується по опорах ПЛ 0,4-10 кВ
- - повітряні лінії 0,4 кВ
- - повітряні лінії 10 кВ

Зам. інв. №					
Підпис і дата					
Інв. №					
<div><p><u>Умовні позначення:</u></p><div><div><div>■ 155</div><div>- опора з/б ПЛ 10 кВ з позначенням номеру</div></div><div><div>■ 55</div><div>- опора з/б ПЛ 0,4 кВ з позначенням номеру</div></div><div><div>■ ЗТП-370</div><div>- Трансформаторна підстанція</div></div><div><div><div></div><div>- ВОЛЗ ТОВ "ВЕЧІР ТЕЛЕКОМ", що підвішується по опорам ПЛ 0,4-10 кВ</div></div><div><div></div><div>- повітряні лінії 0,4 кВ</div></div><div><div></div><div>- повітряні лінії 10 кВ</div></div></div></div></div>		Арк.			
Схема підвісу ВОЛЗ		1			
Змін.	Кільк.	Аркуш	№ док.	Підпис	Дата